

# WORKS - 墨と鉄

## 内山玉延 × 霜鳥健二展

pursuit of the expression of the artist, and or collaboration

会期: 2016年  
**9月18日(日)~10月2日(日)**  
 9月20日(火)、26日(月)は休館  
 10:00~22:00(入館受付は21:30まで、最終日は15:00終了)

会場:  
**ギャラリーみつけ**

- 1階/それぞれ1室ずつ使ったの個展展示  
 展示室1 内山玉延  
 展示室2 霜鳥健二「鉄の記憶」熱・錆、」
- 2階フロア/  
 内山玉延+霜鳥健二—2人のコラボレーションを意識した大空間での構成

個展としてコラボレーションとして

書家・内山玉延(見附市在住)と彫刻家・霜鳥健二(燕市在住)。墨と鉄、対照的な素材を扱う同世代の2作家を、ギャラリーみつけの特徴的な空間を活かし「ふたつの個展&コラボレーション展示」というかたちで展示いたします。1階のふたつの展示室ではそれぞれの表現スタイルを個展として、2階フロアではふたりのコラボレーションとして、空間を意識したインスタレーションでその魅力を紹介いたします。

この二人のコラボレーションは、見附市今井美術館でちょうど10年前の2006年に初めておこなわれました。以降、新潟市「水と土の芸術祭」などでも二人の協働は見られましたが、大きな反響をよんだ初のコラボ展から10年の節目の年、同じ見附に意欲的な空間が誕生したことから本展の構想がスタートしました。新しい空間で新基軸を打ち出せるのではないかと考えての企画です。どうぞご高覧ください。

(企画: 外山文彦/ギャラリーみつけ企画運営統括)

● **ギャラリートーク** ▶ **9月25日(日)pm.2:00~**  
 作者自身による作品解説

### ●作家プロフィール



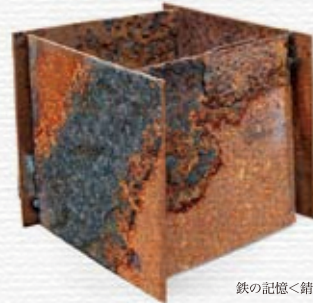
齊軌



了知

**内山玉延** UCHIYAMA, Gyokuen 新潟県見附市

1956年新潟県見附市生まれ。1989年東京書作展特選、1990年新潟県展「県展賞」など受賞多数。ギャラリー美庵(銀座)、新潟県立近代美術館ギャラリー、アートギャラリー万代島(新潟市)などで個展。韓・中・日国際篆刻交流展招待出品(済州島、2010年)。全日本書道連盟正会員、東京書作展常任運営委員・審査員、新潟県美術家連盟理事、新潟県書道協会理事。



鉄の記憶<錆>展開-IV



鉄の記憶<錆>封印-II

**霜鳥健二** SHIMOTORI, Kenji 新潟県燕市

1955年新潟県南魚沼市生まれ。埼玉県立近代美術館、創庫美術館(新潟市)、羊画廊(新潟市)、霜鳥ギャラリー(弥彦村)、燕市産業史料館などで個展多数。参加した主な企画展に、原風景展(東京都美術館)、「大地の芸術祭」越後妻有アートトリエンナーレ、新潟の作家100人(新潟県立万代島美術館)、弥彦・野外アート展(事務局兼任)など。新潟市美術館、平塚市立総合公園(神奈川県)などに作品収蔵。

みつけ市民ギャラリー

ギャラリー **みつけ**

新潟県見附市昭和町2-4-1 Tel.0258-84-7755,Fax.0258-84-7735



北陸自動車道「中之島・見附IC」から車5分。  
 JR見附駅から徒歩25分、または見附市コミュニティバスで「市役所前」下車徒歩1分。(乗車料100円)

●ギャラリー指定管理者:  
 新潟絵屋・新潟ビルサービス共同企業体



内山玉延・霜鳥健二展/2006年 今井美術館、ファクトリー



● **Gallery Cafe /**  
 館内に喫茶コーナーがあります。作品鑑賞のひとときにご利用ください。薫り高い珈琲や紅茶(いずれも300円)をご用意しております。